

MAZDA®

Mastering energy



FR : Guide de prise en main

EN : Quick start

ES: Guía de inicio

DE: Schnellstart

IT: Guida introduttiva

MS7 / MS9 / MS11



1, avenue de Londres, 13127 Vitrolles, France

Tel : + 33 4 28 70 69 99

info@mazdapool.fr

www.mazdapool.com

Avertissement – Warning – Advertencia – Warnung - Avvertimento



FR : Avant installation vérifiez l'état de votre pompe à chaleur dès réception et émettez les réserves d'usage. En cas de doute ou de problèmes faites un courrier AR à votre installateur ou contactez le fabricant dans un délai de 48h. Passé ce délai, aucune réclamation ne pourra être acceptée.

EN: Before installation, please check the condition of your heat pump upon receipt and contact the carrier if necessary. If you have any doubts please contact or fabricants in the first 48 hours. After this deadline, no complaints can be accepted.

ES: Antes de instalar su material, verifica el estado de su unidad. Si tiene dudas, contacta a su instalador o a su fabricante en las 48 horas. Después de este plazo no se aceptarán reclamaciones.

DE: Überprüfen Sie vor der Installation den Zustand Ihrer Wärmepumpe nach Erhalt und stellen Sie die Nutzungsreserven aus. Senden Sie im Zweifelsfall oder bei Problemen einen AR-Brief an Ihren Installateur oder wenden Sie sich innerhalb von 48 Stunden an den Hersteller. Nach dieser Frist kann keine Reklamation mehr angenommen werden.

IT: Prima dell'installazione, controllare le condizioni della pompa di calore al ricevimento e rilasciare le riserve di utilizzo. In caso di dubbi o problemi, inviare una lettera AR al proprio installatore o contattare il produttore entro 48 ore. Dopo questo periodo, nessun reclamo potrà essere accettato.



FR : L'installation et la mise en service de votre appareil doivent être réalisées par un personnel spécialisé et qualifié dans le respect des normes de sécurité en vigueur. Veuillez à lire attentivement cette notice. Nous ne serons en aucun cas tenus pour responsables en cas de blessure ou d'endommagement de la machine suite à d'éventuelles erreurs lors de l'installation. Le non-respect de ces instructions entrainera une perte de garantie.

EN: Installation and electrical / hydraulical connections must be carried out by skilled and qualified personnel in compliance with the local safety and regulations in force. Please read this guide very carefully, failure to comply with these instructions invalidates every right to assistance under warranty and may cause damages to goods and people for which we cannot be held responsible.

ES: La instalación y puesta en servicio de su dispositivo debe ser realizada por personal especializado y cualificado de acuerdo con las normas de seguridad vigentes. Lea este manual con atención. No seremos responsables de ninguna lesión o daño a la máquina debido a errores durante la instalación. No seguir estas instrucciones resultará en la pérdida de la garantía.

DE: Die Installation und Inbetriebnahme Ihres Geräts muss von spezialisiertem und qualifiziertem Personal gemäß den geltenden Sicherheitsstandards durchgeführt werden. Bitte lesen Sie dieses Handbuch sorgfältig durch. Wir haften nicht für Verletzungen oder Schäden an der Maschine aufgrund von Fehlern bei der Installation. Die Nichtbeachtung dieser Anweisungen führt zum Verlust der Garantie.

IT: L'installazione e la messa in servizio del vostro dispositivo devono essere eseguite da personale specializzato e qualificato nel rispetto delle norme di sicurezza in vigore. Si prega di leggere attentamente questo manuale. Non saremo ritenuti responsabili per eventuali lesioni o danni alla macchina dovuti a errori durante l'installazione. La mancata osservanza di queste istruzioni comporterà la perdita della garanzia.



1. Installation et raccords - Installation and connections - Instalación y conexiones - Installation und Anschlüsse - Installazione e collegamenti

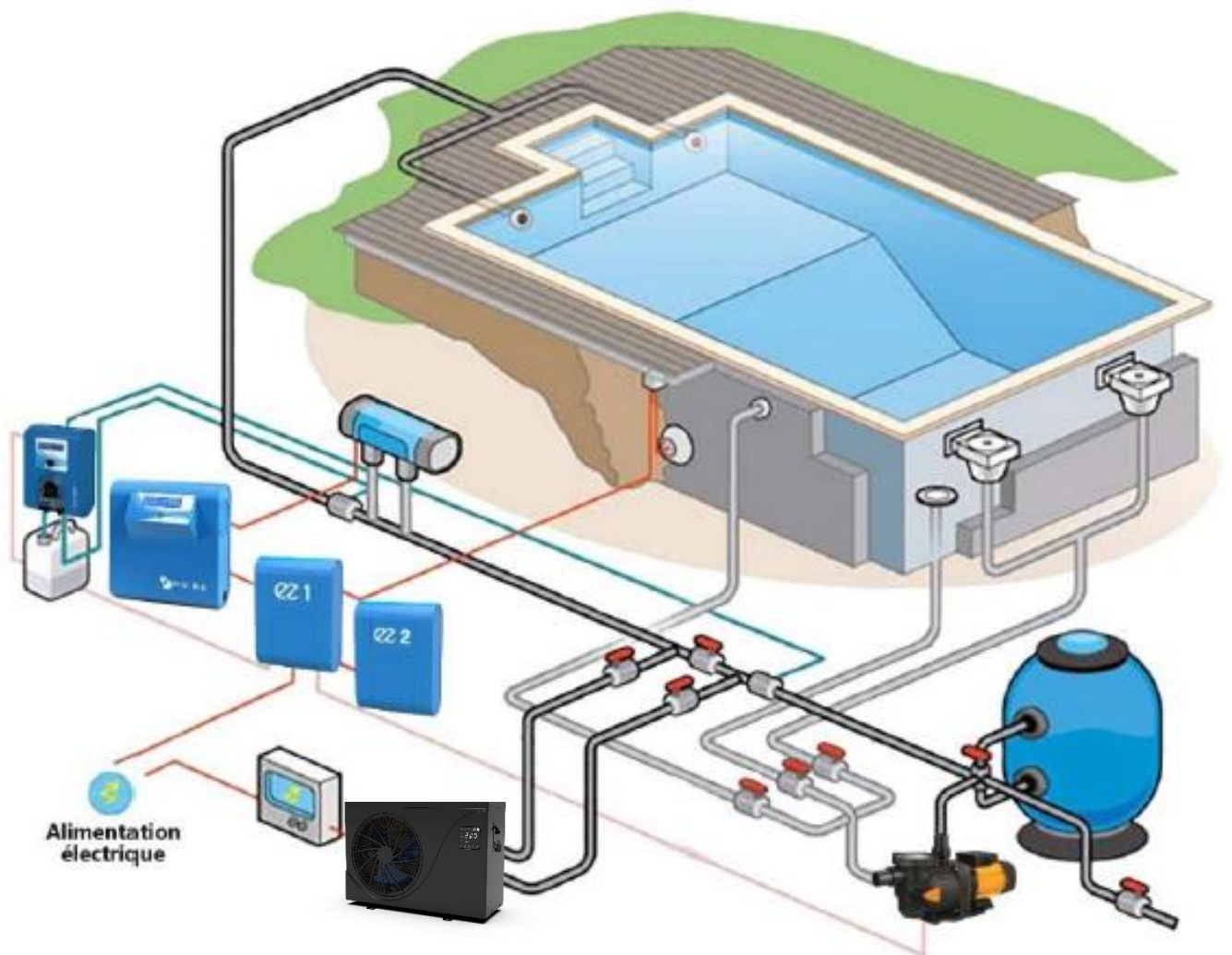
FR : Lors de la première utilisation, assurez-vous que la piscine soit remplie d'eau

EN : When using for the first time, make sure the pool is filled with water

ES : Cuando se usa por primera vez, asegúrese de que la piscina esté llena de agua.

DE: Bei der ersten Verwendung, stellen Sie sicher, dass der Pool mit Wasser gefüllt ist

IT : Quando si utilizza per la prima volta, assicurati che la piscina sia piena d'acqua



FR : Votre pompe à chaleur doit être placée à l'extérieur et doit respecter les distances minimales de 3m sans obstacle à l'avant – 50 cm du mur pour l'arrière et 15cm au-dessus du sol.

EN : Your heat pump must be placed outside and must respect the minimum distances of 3m without obstacles for the front - 50 cm from the wall for the rear part and 15cm above the ground.

ES : Su bomba de calor debe colocarse en el exterior y debe respetar las distancias mínimas de 3 m sin obstáculos en la parte delantera - 50 cm de la pared para la parte trasera y 15 cm sobre el suelo.

DE : Ihre Wärmepumpe muss im Freien aufgestellt werden und die Mindestabstände von 3 m ohne Hindernisse vorne einhalten - 50 cm von der Wand für die Rückseite und 15 cm über dem Boden.

IT : La vostra pompa di calore deve essere posizionata all'esterno e deve rispettare le distanze minime di 3m senza ostacoli nella parte anteriore - 50 cm dal muro nella parte posteriore e 15 cm dal suolo.



FR : Nous vous recommandons d'utiliser des plots et de faire évacuer vos condensats sur un tout venant (qui pourra être recouvert de graviers).

EN : We strongly recommend that you use supports in order to drain your condensate.

ES : Recomendamos que use pedestales y drene su condensado.

DE : Wir empfehlen Ihnen, Sockel zu verwenden und das Kondensat insgesamt abzulassen (das möglicherweise mit Kies bedeckt ist).

IT : Si consiglia di utilizzare piedistalli e drenare la condensa nel suo complesso (che può essere ricoperta di ghiaia).



FR : Si une de ces recommandations n'est pas appliquée ou applicable, nous vous demandons de prendre contact avec le fabricant pour vérifier si l'installation réalisée ou souhaitée sera sans incidence au bon fonctionnement de votre pompe à chaleur.

EN : If one of these recommendations is not applied or not applicable, we ask you to contact the manufacturer to check whether the installation carried out or desired will not affect the proper functioning of your heat pump.

ES : Si cualquiera de estas recomendaciones no se aplica o no es aplicable, le pedimos que se ponga en contacto con el fabricante para comprobar si la instalación realizada o deseada no afectará al buen funcionamiento de su bomba de calor.

DE : Wenn eine dieser Empfehlungen nicht angewendet wird oder nicht anwendbar ist, bitten wir Sie, sich an den Hersteller zu wenden, um zu prüfen, ob die durchgeführte oder gewünschte Installation die ordnungsgemäße Funktion Ihrer Wärmepumpe nicht beeinträchtigt.

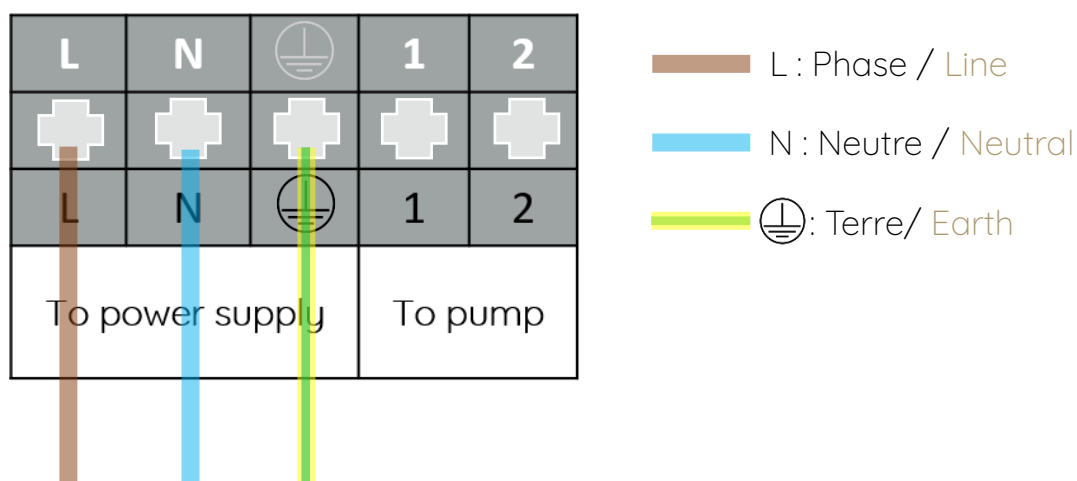
IT : Se uno di questi consigli non viene applicato o non è applicabile, vi chiediamo di contattare il produttore per verificare se l'installazione eseguita o desiderata non influirà sul corretto funzionamento della vostra pompa di calore.



2. Raccordement électrique - Electrical connection - Conexión eléctrica - Elektrische Verbindung - Connessione elettrica

Référence /Reference	Alimentation	Puissance disjoncteur courbe D / D-Curve circuit breaker power	Section de câble selon la distance disjoncteur – PAC – Cable section according to the distance between the circuit breaker and the heat pump		
			- 10 m	10 -15 m	+ 15 m
MO40	Monophasé 230 V	16 Ampères	3G2.5 mm2	3G2.5 mm2	3G6 mm2
MO60	Monophasé 230 V	16 Ampères	3G2.5 mm2	3G2.5 mm2	3G6 mm2
MO80	Monophasé 230 V	20 Ampères	3G2.5 mm2	3G2.5 mm2	3G6 mm2
MO100	Monophasé 230 V	25 Ampères	3G2.5 mm2	3G2.5 mm2	3G6 mm2
MO120	Monophasé 230 V	25 Ampères	3G2.5 mm2	3G2.5 mm2	3G6 mm2

FR : Raccordement électrique sur le bornier de la PAC - EN : Electrical connection on the heat pump terminal block – ES: Conexión eléctrica en el bloque de terminales de la bomba de calor – DE: Elektrischer Anschluss am Klemmenblock der Wärmepumpe – IT: Collegamento elettrico sulla morsettiere della pompa di calore.



FR : Dévisser la poignée pour accéder au branchement électrique - EN : Unscrew the handle to access the electrical connection – ES: Desatornille el mango para acceder a la conexión eléctrica – DE: Elektrischer Anschluss am Klemmenblock der Wärmepumpe – IT: Svitare la maniglia per accedere al collegamento elettrico



3. Mise en service - Starter - Puesta en servicio – Inbetriebnahme - La messa in produzione

1



- FR :** Vérifiez les vannes
- Ouvrez le By-Pass à 100%
- Vannes d'entrée et de sortie fermées
- EN :** Checking the valves
- Open the By Pass at 100%
- Inlet and outlet valve closed
- ES :** Comprobando las válvulas
- Abrir el By Pass al 100%
- Válvula de entrada y salida cerrada
- DE :** Ventile prüfen
- Öffnen Sie den Bypass zu 100%
- Einlass- und Auslassventil geschlossen
- IT :** Controllo delle valvole
- Apri il By Pass al 100%
- Valvola di ingresso e uscita chiusa

2



- FR :** Faire un nettoyage du filtre . Nettoyez votre filtre 1 fois par semaine pour assurer son bon fonctionnement ainsi que celui de votre pompe à chaleur
- EN :** Clean the filter. Clean your filter once a week to ensure its proper functioning as well as that of your heat pump.
- ES :** Limpiar el filtro. Limpia tu filtro una vez a la semana para asegurar su correcto funcionamiento así como el de tu bomba de calor.
- DE :** Reinigen Sie den Filter. Reinigen Sie Ihren Filter einmal pro Woche, um sicherzustellen, dass er ordnungsgemäß funktioniert und die Wärmepumpe funktioniert
- IT :** Pulisci il filtro. Pulisci il tuo filtro una volta alla settimana per assicurarti che funzioni correttamente così come quello della tua pompa di calore

3



- FR :** Réglage des vannes
- Vanne By Pass 50%
- Vanne entrée d'eau 100% ouverte
- Vanne de sortie 70%
- EN :** Adjusting the valves
- By Pass valve 50%
- 100% open water inlet valve
- Outlet valve 70%
- ES :** Ajuste de las válvulas
- Válvula By Pass 50%
- Válvula de entrada de agua 100% abierta
- Válvula de salida 70%
- DE :** Einstellen der Ventile
- Bypassventil 50%
- 100% offenes Wassereinlassventil
- Auslassventil 70%
- IT :** Regolazione delle valvole
- Valvola By Pass 50%
- Valvola ingresso acqua aperta al 100%
- Valvola di scarico 70%





4



FR : Vérifiez le manomètre du filtre à sable, la pression ne doit pas augmenter de plus de 0.2 bar (elle doit rester dans la zone verte)

EN : Check the pressure gauge of the sand filter, the pressure must not increase by more than 0.2 bar (it must remain in the green zone)

ES : Compruebe el manómetro del filtro de arena, la presión no debe aumentar en más de 0,2 bar (debe permanecer en la zona verde)

DE : Überprüfen Sie das Manometer des Sandfilters. Der Druck darf nicht mehr als 0,2 bar ansteigen (er muss in der grünen Zone bleiben.)

IT : Verificare il manometro del filtro a sabbia, la pressione non deve aumentare di oltre 0,2 bar (deve rimanere nella zona verde)

5



FR : Appuyez sur ON/OFF: votre PAC se met en marche. **IMPORTANT** laissez la fonctionner au moins 10 min afin d'obtenir un écart de température entre l'entrée et sortie d'eau compris entre 1°C et 3°C.

EN : Press ON / OFF: your heat pump starts up. **IMPORTANT** let it run for at least 10 min in order to obtain a temperature difference between the water inlet and outlet of between 1 ° C and 3 ° C.

ES : Presione ON / OFF: su bomba de calor se pone en marcha. **IMPORTANTE** dejarlo funcionar durante al menos 10 min para obtener una diferencia de temperatura entre la entrada y la salida del agua de entre 1 ° C y 3 ° C.







DE : Drücken Sie EIN / AUS: Ihre Wärmepumpe startet. **WICHTIG** Lassen Sie es mindestens 10 Minuten laufen, um einen Temperaturunterschied zwischen dem Wassereinlass und -auslass zwischen 1 ° C und 3 ° C zu erhalten.

IT : Premere ON / OFF: la pompa di calore si avvia. **IMPORTANTE** lasciarlo funzionare per almeno 10 min in modo da ottenere una differenza di temperatura tra l'ingresso e l'uscita dell'acqua compresa tra 1 ° C e 3 ° C.)



Mise en service de votre PAC - Heat pump starter - Puesta en servicio de la bomba –
 Inbetriebnahme der Wärmepumpe - messa in servizio della pompa di calore



	Mode de fonctionnement	Permet de changer le mode de l'unité et régler l'heure.
	Operating mode	It is used to switch the unit mode and timing setting.
	Marche - Arrêt	Permet d'allumer et d'éteindre l'unité, d'annuler l'opération en cours et de retourner au niveau précédent de l'opération en cours.
	On / Off	It is used to carry out startup & shutdown, cancel current operation, and return to the last level operation.
	Haut	Permet de défiler vers le haut ou d'augmenter une valeur.
	Up Key	It is used to page up, and increase variable value.
	Bas	Permet de défiler vers le bas ou de diminuer une valeur.
	Down key	It is used to page down, and decrease variable value.
	Options et paramètres	Permet d'entrer dans l'interface des options et de sauvegarder les paramètres.
	Setting key	Used to enter the setting interface and confirm saving.
	Scenario	Permet d'entrer dans l'interface de sélection du scénario.
	Scenario mode	Click to enter the scenario mode selection interface.





1



2



3

FR : Appuyez longuement sur le bouton ON/OFF pour allumer ou éteindre l'unité (1 & 2), si aucune action n'est effectuée pendant 1 minute, l'écran se mettra en veille (3).

EN : Press and hold the ON/OFF button to turn the unit on or off (1 & 2), if no action is taken for 1 minute, the screen will go to standby (3).

ES : Mantenga pulsado el botón ON/OFF para encender o apagar la unidad (1 y 2), si no se realiza ninguna acción durante 1 minuto, la pantalla pasará al modo de espera (3).

DE : Halten Sie die Taste ON/OFF gedrückt, um das Gerät ein- oder auszuschalten (1 & 2). Wenn 1 Minute lang keine Aktion erfolgt, wechselt das Display in den Standby-Modus (3).

IT : Tenere premuto il pulsante ON/OFF per accendere o spegnere l'unità (1 & 2), se non viene fatta alcuna azione per 1 minuto, il display andrà in standby (3).





FR : Pour régler la température, appuyez brièvement sur haut ou bas pour accéder au réglage de la consigne (1 & 2). La température se met à clignoter. Appuyez sur haut et bas pour définir la consigne souhaitée (3) et appuyez sur le bouton paramètre pour enregistrer le réglage et revenir en arrière (4).

EN : To adjust the temperature, briefly press up or down to access the set point adjustment (1 & 2). The temperature will begin to flash. Press up and down to set the desired set point (3) and press the parameter button to save the setting and return (4).

ES : Para ajustar la temperatura, pulse brevemente hacia arriba o hacia abajo para acceder al ajuste del punto de consigna (1 y 2). La temperatura comenzará a parpadear. Pulse arriba y abajo para ajustar el punto de consigna deseado (3) y pulse el botón de parámetros para guardar el ajuste y volver (4).

DE : Um die Temperatur einzustellen, drücken Sie kurz nach oben oder unten, um auf die Sollwerteinstellung (1 & 2) zuzugreifen. Die Temperatur beginnt zu blinken. Drücken Sie nach oben und unten, um den gewünschten Sollwert einzustellen (3), und drücken Sie die Parametertaste, um die Einstellung zu speichern und zurückzukehren (4).

IT : Per regolare la temperatura, premere brevemente su o giù per accedere alla regolazione del set point (1 & 2). La temperatura inizierà a lampeggiare. Premere su e giù per impostare il set point desiderato (3) e premere il pulsante dei parametri per salvare l'impostazione e tornare indietro (4).



Utilisation du module wifi en option – Use of the Wifi module optional – Uso del WIFI en opcion – Verwenden der Wifi optional - Utilizzo dell'applicazione WIFI opzionale

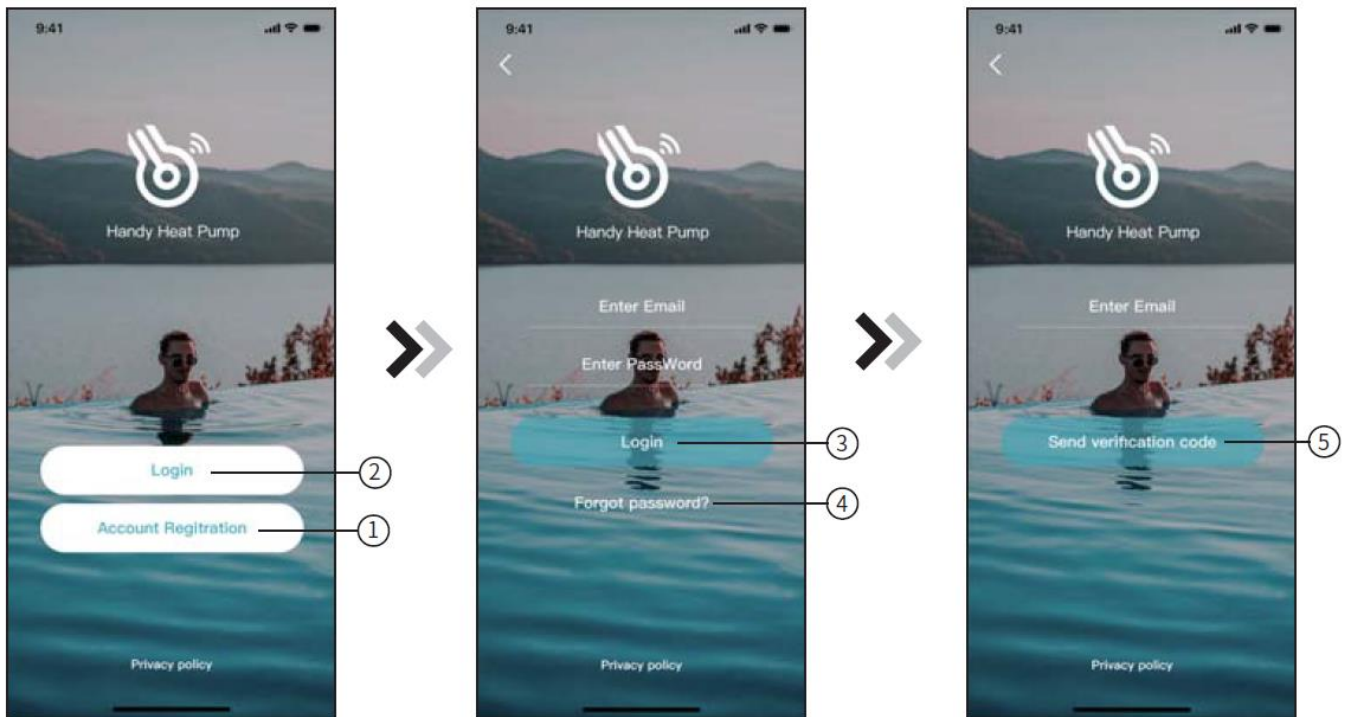
FR: Téléchargez l'application grâce au QR Code suivant :

EN: Download the application with the following QR Code:

ES: Scarica l'applicazione con il seguente codice QR:

DE: Laden Sie die Anwendung mit dem folgenden QR-Code herunter:

IT: Scarica l'applicazione con il seguente codice QR:



FR: Pour enregistrer un compte utilisateur cliquez sur ① pour entrer sur l'interface de création de compte, remplissez les champs demandés puis cliquez sur ② pour recevoir un code de vérification (ATTENTION: le code de vérification généré est valide pendant 15 minutes uniquement ; passé ce délai vous devrez en générer un nouveau).

Une fois le code entré dans l'application, cliquez sur ③ pour lire le détail de la politique de confidentialité, cliquez ensuite sur ④ pour accepter les conditions et cliquez sur ⑤ pour finaliser votre inscription.

EN: To register a user account click on ① to enter the account creation interface, fill in the required fields and then click on ② to receive a verification code (WARNING: the generated verification code is valid for 15 minutes only; after this time you will have to generate a new one).

Once the code has been entered into the application, click on ③ to read the details of the privacy policy, then click on ④ to accept the conditions and click on ⑤ to finalize your registration.

ES: Para registrar una cuenta de usuario, haga clic en ① para acceder a la interfaz de creación de cuentas, rellene los campos requeridos y, a continuación, haga clic en ② para recibir un código de verificación (ATENCIÓN: el código de verificación generado sólo es válido durante 15 minutos; pasado este tiempo, tendrá que generar uno nuevo).

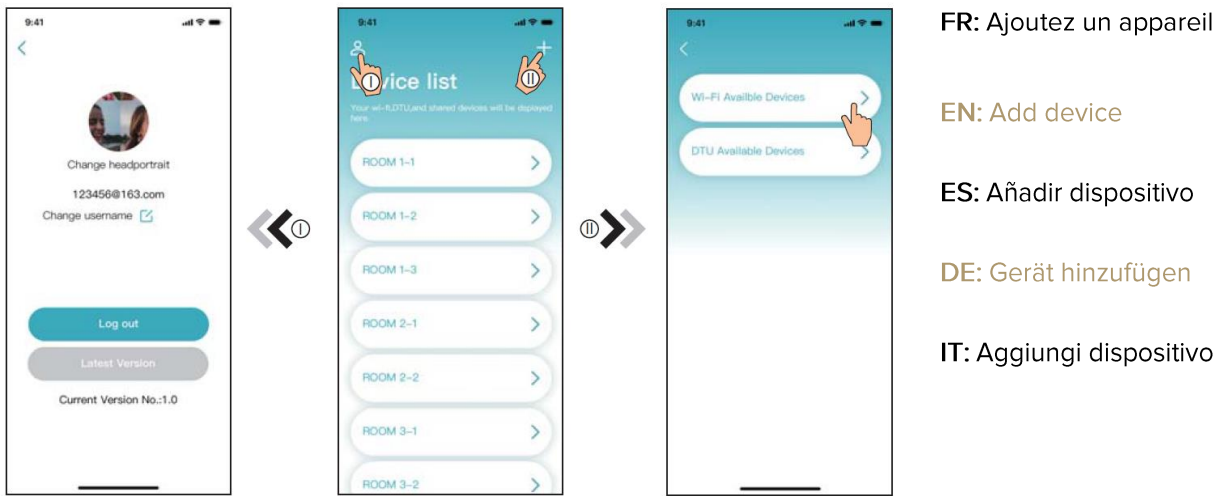
Una vez introducido el código en la aplicación, haga clic en ③ para leer los detalles de la política de privacidad, luego haga clic en ④ para aceptar las condiciones y haga clic en ⑤ para finalizar su registro.

DE: Um ein Benutzerkonto zu registrieren, klicken Sie auf ①, um die Oberfläche zur Kontoerstellung aufzurufen, füllen Sie die erforderlichen Felder aus und klicken Sie dann auf ②, um einen Verifizierungscode zu erhalten (ACHTUNG: der generierte Verifizierungscode ist nur 15 Minuten lang gültig; nach dieser Zeit müssen Sie einen neuen generieren).

Sobald der Code in die Anwendung eingegeben wurde, klicken Sie auf ③, um die Details der Datenschutzerklärung zu lesen, dann auf ④, um die Bedingungen zu akzeptieren und auf ⑤, um Ihre Registrierung abzuschließen.

IT: Per registrare un account utente clicca su ① per entrare nell'interfaccia di creazione dell'account, compila i campi richiesti e poi clicca su ② per ricevere un codice di verifica (ATTENZIONE: il codice di verifica generato è valido solo per 15 minuti; dopo questo tempo dovrai generarne uno nuovo).

Una volta inserito il codice nell'applicazione, clicca su ③ per leggere i dettagli dell'informativa sulla privacy, poi clicca su ④ per accettare le condizioni e clicca su ⑤ per finalizzare la tua registrazione



FR: Ajoutez un appareil

EN: Add device

ES: Añadir dispositivo

DE: Gerät hinzufügen

IT: Aggiungi dispositivo

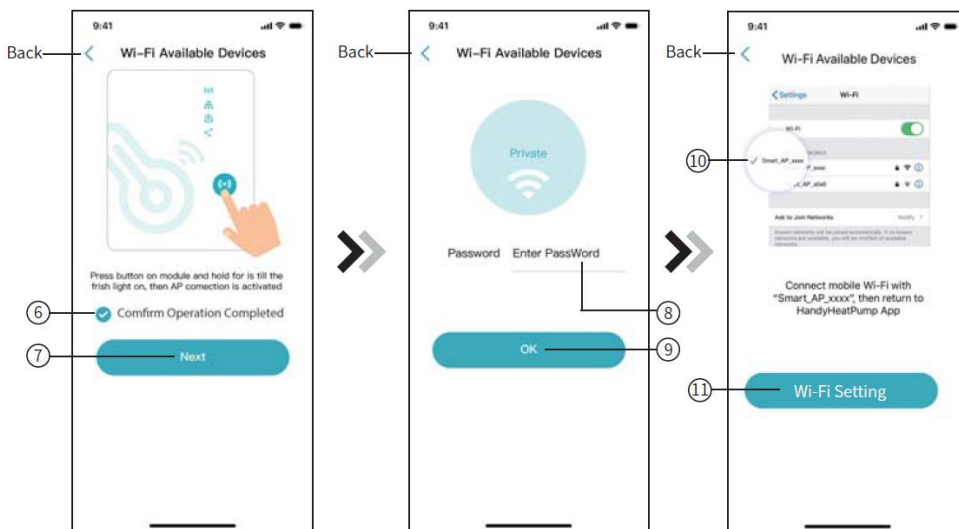


Fig.7 WIFI Module On interface

Fig.8 Enter password interface

Fig.9 Connect specified WIFI

FR : Les opérations de gestion des dispositifs sont les suivantes :

Note : Le réglage de "Parameter Settings" (Fig.12) est utilisé pour la maintenance après-vente uniquement.

EN : Device management operations are as below :

Note: The setting of "Parameter Settings"(Fig.12) is used for after-sales maintenance only.

ES : Las operaciones de gestión del dispositivo son las siguientes:

Nota: La configuración de "Ajustes de parámetros" (Fig.12) se utiliza únicamente para el mantenimiento postventa.

DE : Die Geräteverwaltung ist wie folgt aufgebaut:

Hinweis: Die Einstellung der "Parametereinstellungen" (Abb.12) wird nur für die Wartung nach dem Kauf verwendet.

IT : Le operazioni di gestione del dispositivo sono le seguenti:

Nota: L'impostazione di "Parameter Settings" (Fig.12) è usata solo per la manutenzione post-vendita.

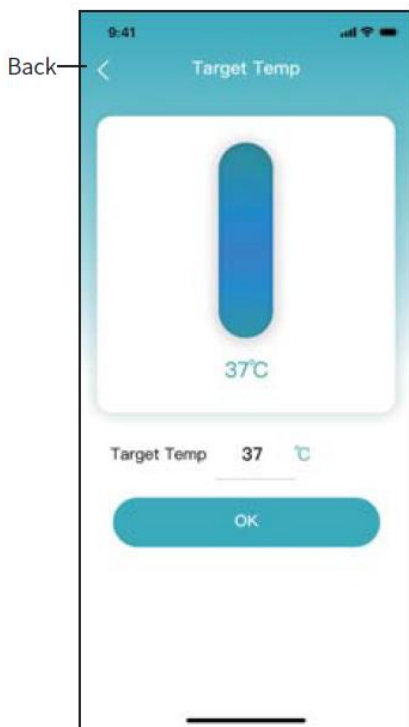


Fig.20 Modify target temperature

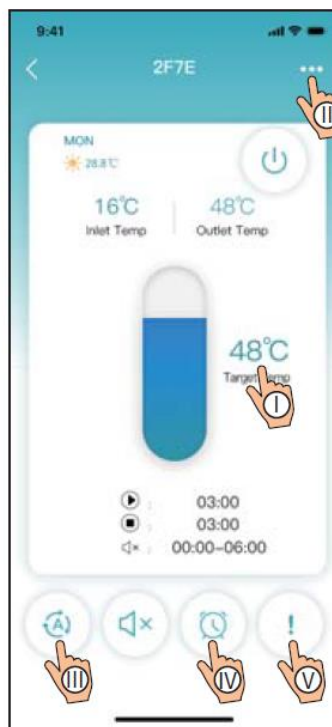


Fig.19 Device Main interface

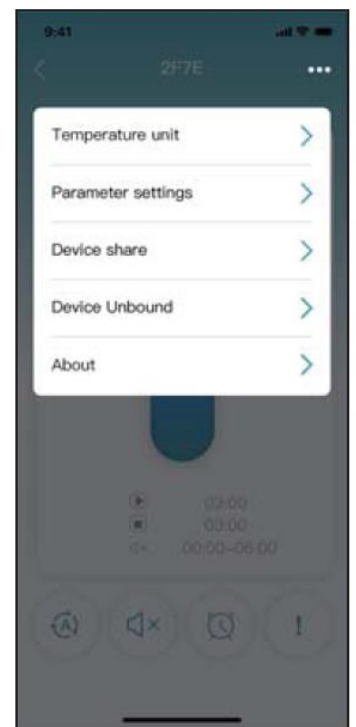


Fig.21 The right-hand menu interface

Garantie constructeur – Manufacturer's warranty – Garantía del fabricante – Garantie des herstellere – Garanzia del produttore

FR : La garantie constructeur est de 3 ans. A cette garantie pièces, s'ajoute une prise en charge main d'œuvre qui est compris exclusivement en cas de retours dans nos ateliers. Si un retour de la pompe à chaleur est demandé par le fabricant, les couts de transports pour le retour en atelier sont à la charge du client et le coup de retour chez le client sont à la charge du fabricant.

EN: The manufacturer's warranty is 3 years. In addition to this parts guarantee, we also cover labour costs, which are only included in the case of returns to our workshops. If a return of the heat pump is requested by the manufacturer, the transport costs for the return to the workshop are at the customer's expense and the return to the customer is at the manufacturer's expense.

ES: La garantía del fabricante es de 3 años. Además de esta garantía de piezas, también cubrimos la mano de obra, que sólo se incluye en caso de devolución a nuestros talleres. Si el fabricante solicita la devolución de la bomba de calor, los gastos de transporte para la devolución al taller corren a cargo del cliente y el viaje de regreso al cliente corren a cargo del fabricante.

DE: Die Herstellergarantie beträgt 3 Jahre. Zusätzlich zu dieser Teilegarantie decken wir auch die Arbeitsleistung ab, die nur bei Rücksendungen in unsere Werkstätten eingeschlossen ist. Wenn eine Rückgabe der Wärmepumpe vom Hersteller verlangt wird, werden die Transportkosten für die Rücksendung in die Werkstatt vom Kunden und die Rückfahrt zum Kunden vom Hersteller getragen.

IT : La garanzia del produttore è di 3 anni. Oltre a questa garanzia sulle parti, copriamo anche la manodopera, che è inclusa solo in caso di restituzione alle nostre officine. Se il produttore richiede la restituzione della pompa di calore, le spese di trasporto per la restituzione in officina sono a carico del cliente e il viaggio di ritorno al cliente è a carico del produttore.



Limitation – Limitation – Limitación – Einschränkung - Limitazione:

FR : Cette garantie est exclusive et tient lieu de toute autre garantie implicite de valeur marchande ou d'adaptation à une utilisation particulière et de toute autre garantie expresse ou implicite. Les dédommagements prévus dans cette garantie sont exclusifs et ils constituent la seule obligation de la Sté Warmpac et toute autre affirmation faite par une personne quelconque sera sans conséquence.

EN : This warranty is exclusive and in lieu of all other implied warranties of merchantability or fitness for a particular purpose and all other warranties, express or implied. The remedies provided in this warranty are exclusive and are the sole obligation of Warmpac and any other representation made by any person shall be of no consequence.

ES : Esta garantía es exclusiva y sustituye a todas las demás garantías implícitas de comerciabilidad o idoneidad para un fin determinado y a todas las demás garantías, expresas o implícitas. Las indemnizaciones establecidas en esta garantía son exclusivas y constituyen la única obligación de Warmpac y cualquier otra representación hecha por cualquier persona no tendrá ninguna consecuencia.

DE : Diese Garantie ist exklusiv und tritt an die Stelle aller anderen implizierten Garantien der Marktgängigkeit oder Eignung für einen bestimmten Zweck und aller anderen ausdrücklichen oder implizierten Garantien. Die in dieser Garantie festgelegten Entschädigungsleistungen sind exklusiv und stellen die einzige Verpflichtung von Warmpac dar, und jede andere von einer Person abgegebene Erklärung ist ohne Bedeutung.

IT : Questa garanzia è esclusiva e sostituisce tutte le altre garanzie implicite di commerciabilità o idoneità per uno scopo particolare e tutte le altre garanzie, espresse o implicite. Le indennità previste dalla presente garanzia sono esclusive e costituiscono l'unico obbligo di Warmpac e qualsiasi altra dichiarazione fatta da qualsiasi persona non avrà alcuna conseguenza.



Conseils de sécurité- **Safety tips** - Consejos de seguridad – **Sicherheitstipps** -
Suggerimenti per la sicurezza



FR : Ne pas toucher au ventilateur lorsque celui-ci est en fonctionnement, cela pourrait vous blesser, L'appareil doit être mis à l'abri de tout contact éventuel avec des enfants,

Vérifier régulièrement l'alimentation et les câbles de connexion de votre pompe à chaleur. Si vous avez le moindre doute, prenez contact avec votre installateur,

En cas de SAV vous devez impérativement utiliser les pièces d'origine du constructeur.

EN : Do not touch the fan when it is in operation, as this could cause injury. The appliance must be kept away from children,

Regularly check the power supply and connecting cables of your heat pump. If you have the slightest doubt, contact your installer,

In the event of after-sales service, you must use the manufacturer's original parts.

ES : No toque el ventilador cuando esté en funcionamiento, ya que podría causar lesiones. El aparato debe mantenerse alejado de los niños,

Revise regularmente el suministro de energía y los cables de conexión de su bomba de calor. Si tiene la más mínima duda, contacte con su instalador,

En caso de servicio postventa, debe utilizar las piezas originales del fabricante.

DE : Berühren Sie den Ventilator während des Betriebs nicht, da dies zu Verletzungen führen kann. Das Gerät muss von Kindern ferngehalten werden,

Überprüfen Sie regelmäßig die Stromversorgung und die Anschlusskabel Ihrer Wärmepumpe. Wenn Sie den geringsten Zweifel haben, wenden Sie sich an Ihren Installateur,

Im Falle eines Kundendienstes müssen Sie Originalteile des Herstellers verwenden.

IT : Non toccare il ventilatore quando è in funzione, poiché ciò potrebbe causare lesioni. L'apparecchio deve essere tenuto lontano dalla portata dei bambini,

Controllate regolarmente l'alimentazione elettrica e i cavi di collegamento della vostra pompa di calore. Se avete il minimo dubbio, contattate il vostro installatore,

In caso di assistenza post-vendita è necessario utilizzare parti originali del produttore.



Pour plus d'informations détaillées, scannez le QR code souhaité correspondant à la pompe à chaleur – For more detailed information, scan the desired QR code corresponding to a heat pump - Para obtener información más detallada, escanee el código QR deseado correspondiente a una bomba de piscina - Para obtener información más detallada, escanee el código QR deseado correspondiente a una bomba de calor - Per informazioni più dettagliate, scansiona il codice QR desiderato corrispondente a una pompa di calore

POMPE A CHALEUR MAZDA SERIES



FR : Notre société n'est affiliée en aucune façon à Mazda Motor Corporation.

EN : Our company is not affiliated in any way with Mazda Motor Corporation.

ES : Nuestra empresa no está afiliada de ninguna manera a Mazda Motor Corporation.

DE : Unser Unternehmen ist in keiner Weise mit der Mazda Motor Corporation verbunden.

IT : La nostra azienda non è in alcun modo affiliata a Mazda Motor Corporation.